

Способ определения пароля карты памяти Siemens MC



Требуемые программы и инструменты:

- Siemens Step7 v5.2

Требуется **именно эта** версия программы.

Начиная с v5.3 при любых операциях с запароленными картами запрашивается пароль.

Версия 5.0 (самая старая версия из имеющихся у меня) не видит папку «System Data», где и хранится конфигурация контроллера и зашифрованный пароль.

Т.е. используя эту версию можно только производить операции с самими программными блоками (копирование, изменение, просмотр)

- Программатор карт памяти Siemens Simatic USB-PROMMER (6ES7 792-0AA0-0XA0)

Наверное, можно также использовать программаторы Siemens со встроенными слотами для карт памяти.



- Любая пустая карта Siemens MMC.

При тестах использовалась карта Simatic MMC 64KB (6ES7 953-8LF11-0AA0)

- Обычный card-reader, который может читать карты MMC (MultiMediaCard).

Лучше использовать внешние USB card-reader. Встроенные в ноутбуки не всегда годятся.

- Программа Unlock_and_converter MMC_Image_S7.exe

- Программа CompuApps OnBelay V2 или WinHex.

- Карта памяти Siemens MC на которой надо узнать пароль.

Производимые операции:

1. Открытие в Simatic Manager содержимого карты и копирование папки **System Data**.
2. Создание с помощью мастера проекта в Simatic Manager и вставка папки **System Data**.
3. Извлечение карты MC, установка карты MMC в программатор, копирование папки **System Data** на карту MMC.
4. Установка карты MMC в любой card-reader и снятие образа карты.
5. Определение пароля

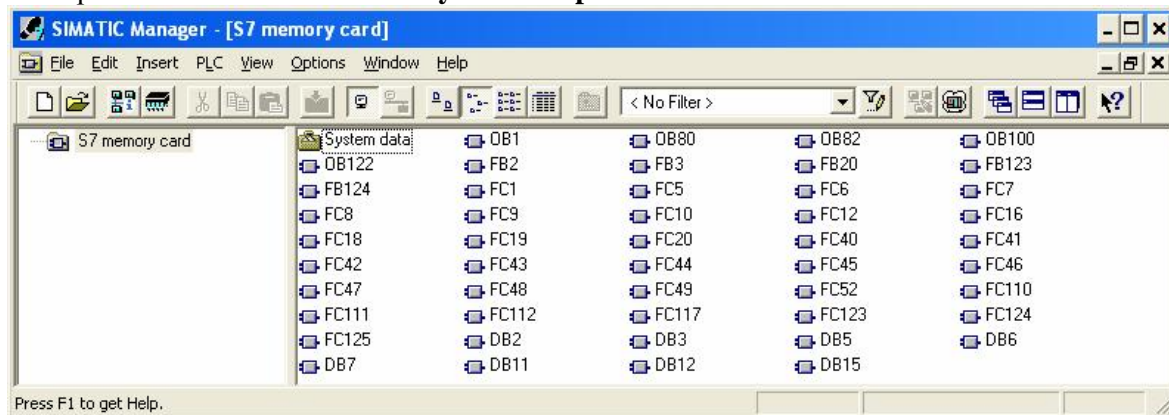
Теперь более подробно.

После установки Siemens Step7 v5.2 и драйверов на Simatic USB-PROMMER, запустим Simatic Manager.

В программатор вставим карту МС.

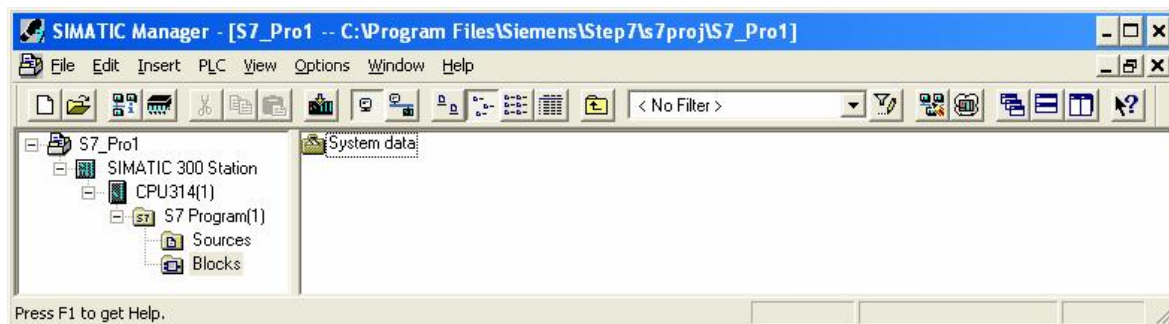


Выберем в меню **File / S7 Memory Card / Open**.



Скопируем папку **System Data**.

Мастером (меню **File / 'New Project' Wizard**) создадим проект с любым процессором и вставим в него папку **System Data**.



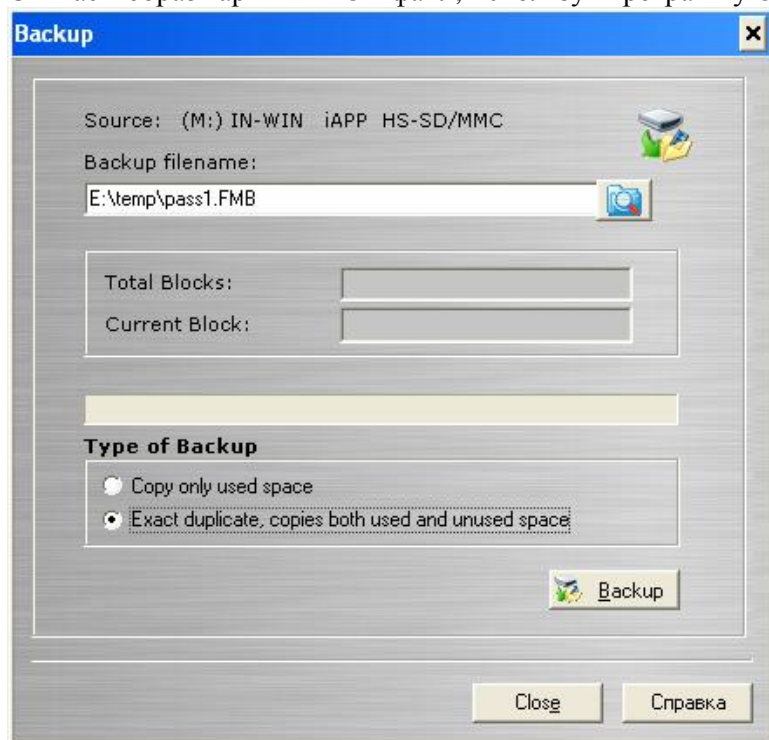
Скопируем папку **System Data**.

Из программатора вытащим карту МС и вставим карту ММС.



Выберем в меню **File / S7 Memory Card / Open** и вставим скопированную папку **System Data**.

Далее идем уже известным путем определения пароля карты MMC:
Вытащим карту MMC и вставим ее в обычный card-reader.
Считаем образ карты MMC в файл, используя программу OnBelay V2:



Запустим программу **Unlock_and_converter MMC-Image S7**, выберем наш файл-образ **pass1.fmb**, и определим пароль, выбрав в меню **Password / S7-300**.

